

Motobomba para combate a incêndio

Características Gerais

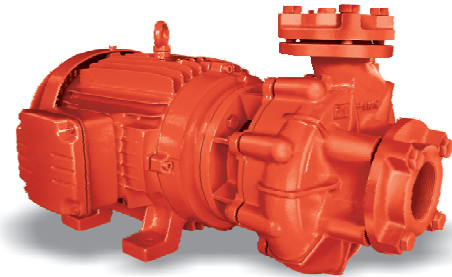
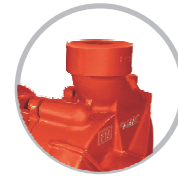
Motobomba centrífuga utilizada em sistemas de combate a incêndio. Pode ser acoplada diretamente na rede de hidrantes ou conjuntos montados com motores estacionários a diesel ou gasolina.

A entrada e saída da motobomba é padronizada seguindo as normas dos bombeiros.

Principais aplicações

Sistemas de combate a incêndio.

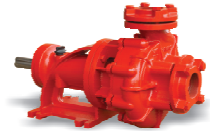
FNI



Fechado



5 - 15cv



> 15cv

Kit contraflanges incluso

Materiais	Standard	Opcionais
Voluta	GG30 - FNB-IN-FNL1-IN GG20 - Demais modelos	-
Rotor / Impulsor	Alumínio - FNI (5,0 a 10 cv); FNI2, FN2F-IN GG30 - FN2C-IN, FNB-IN, FNL1-IN GG20 - Demais modelos	-
Eixo	SAE 1045	-
Selo Mecânico	GCB - 1" (3,0 a 15 cv) GCB - 1 3/8" (20 a 100 cv) GCB - 1 3/4" (FNB-IN-FNL1-IN)	-
Elemento Fixação	Aço galvanizado	-
Vedações	Borracha Nitrílica	-
Mancal	Sob consulta	-

Motor:

- Monofásico ou Trifásico, 60Hz
- Tensão disponível - Mono 220/440V; Tri 220/380/440V ou 380/660V
- Grau de proteção - IP55; (Opcional IP21 para 5 e 7,5cv)
- Velocidade - 3500rpm